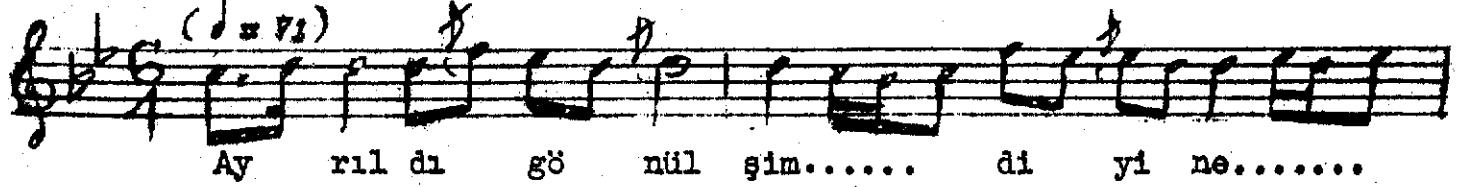


YÜRÜK SEMAİ

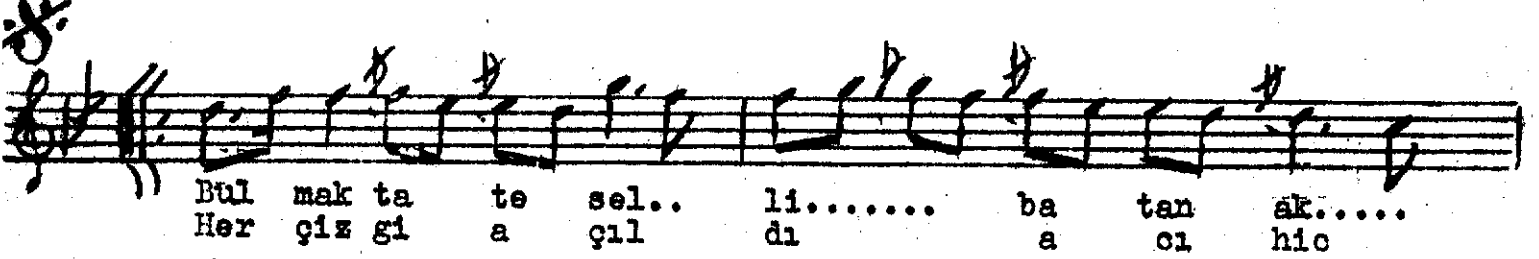
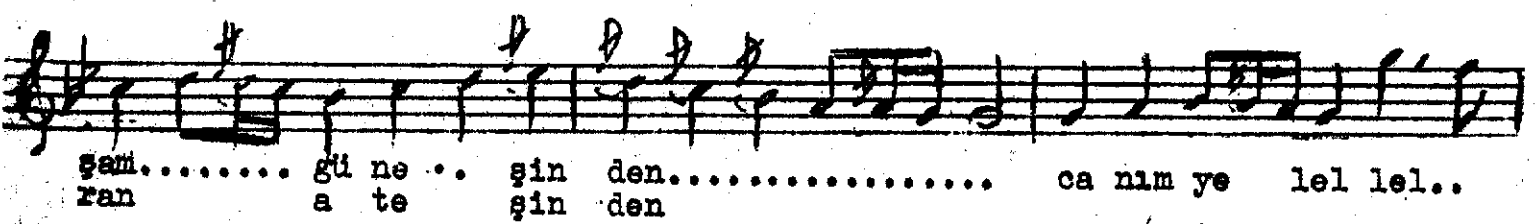
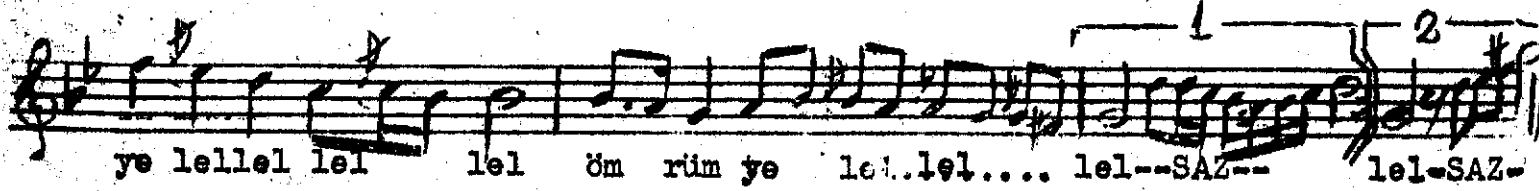
(♩ = 72)



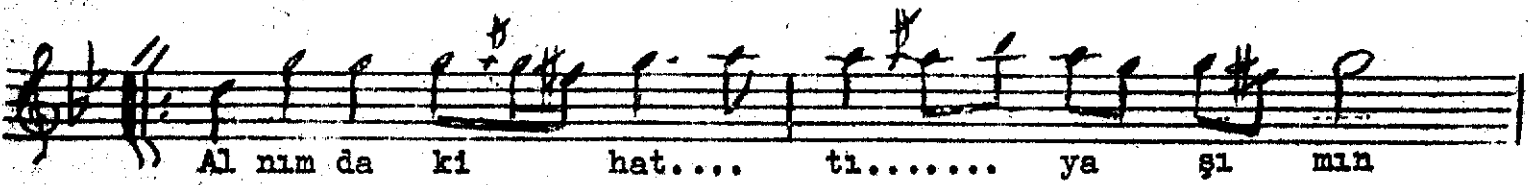
Ay rıl dı gö nül şim..... di yi ne.....



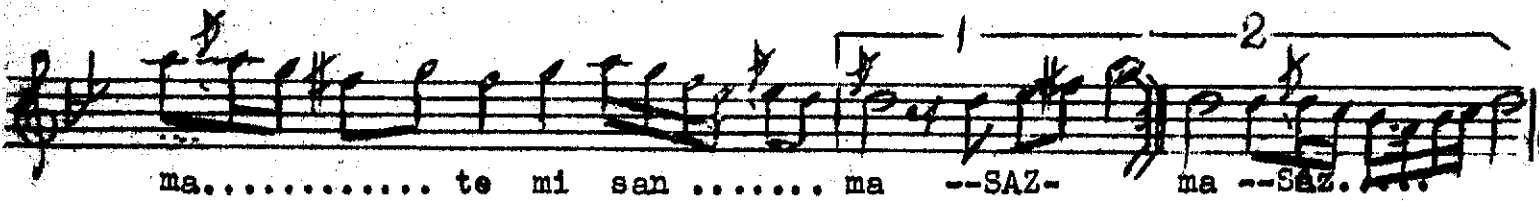
bir..... teke şin..... den..... den --SAZ--

Bul mak ta te sel.. li..... ba tan ak.....
Her çiz gi a çıl dı a cı hıcşam..... gü ne .. şin den..... ca nım ye lel lel..
ran a te şin den

ye lellel lel lel öm rüm ye lel..lel.... lel--SAZ-- lel-SAZ-



Al nım da ki hat.... tı..... ya şı mın



ma..... te mi san ma --SAZ- ma --Saz....

Ayrıldı gönül şimdi yine bir tek eşinden
Bulmakta teselli batan akşam güneşinden
Alnımdaki hattı yaşımın matemî sanma
Her çizgi açıldı acı hicran ateşinden
Canım yeşil lelel....